

CLAVE DEL PRODUCTO: 9014

GENERALIDADES

Comercializador: Tecnobotánica de México
Tipo de documento: Ficha técnica
Fecha de elaboración del documento: 2022-01-31

Imagen del producto:



Clave del producto: 9014
Número de código de barras del producto:
Denominación del producto: FÓRMULA MAGISTRAL
Marca: BIODIET®
Fabricante: PLANTICULTURA MEXICANA S.A. DE C.V.
Categoría del producto:
Contenido neto: 150 g
Unidad de medida:
Estado físico: TÉ
Contenido neto por cada dosis:
Vía de uso o administración:
Instrucciones para su uso consumo:
Instrucciones para su preparación:
Precauciones:
Necesidades de refrigeración: SI
Instrucciones para su conservación:
Clave de producto SAT:
Unidad de medida SAT:

INFORMACION NUTRIMENTAL

Información nutrimental por porción:

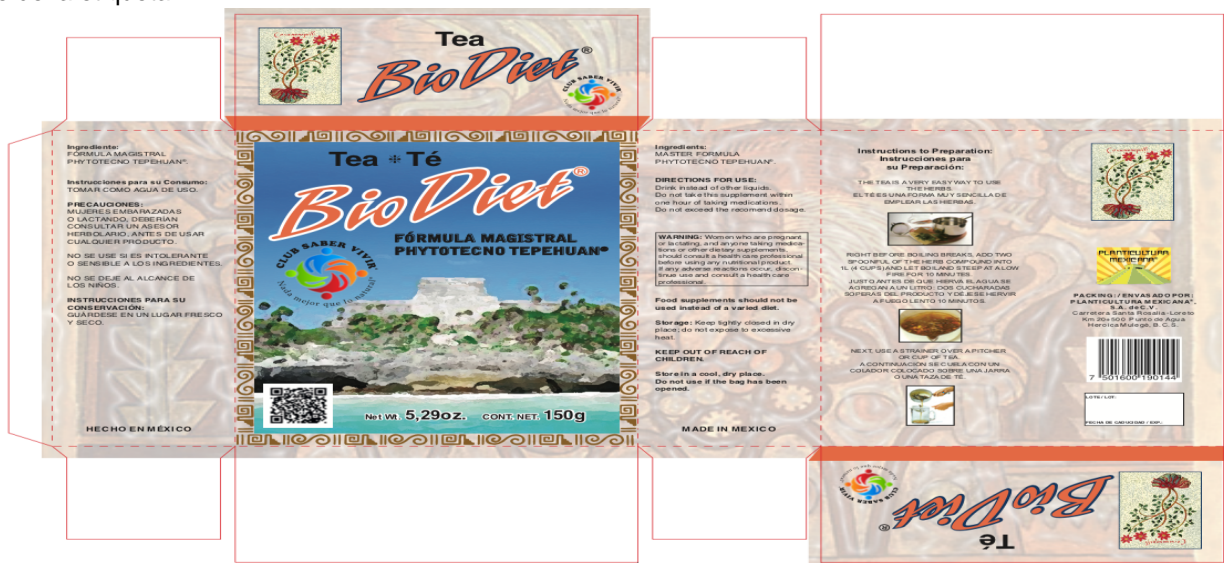
ESPECIFICACIONES TÉCNICAS DEL PRODUCTO TERMINADO

Envase Primario

Descripción:
 Dimensiones del envase:
 Alto:
 Ancho:
 Largo:
 Peso:
 Número de rosca de la tapa:
 Material del envase:
 Color del envase:
 Color de la tapa:
 Otros componentes:
 Arte de la etiqueta:

Envase Secundario

Descripción:
 Dimensiones del envase:
 Alto:
 Ancho:
 Largo:
 Peso:
 Material del envase:
 Especificaciones del holograma:



Peso unitario del producto terminado en gramos:

Empaque colectivo

Cantidad de piezas por empaque colectivo:
 Descripción del empaque colectivo:
 Alto:
 Ancho:
 Largo:
 Peso:
 Arte del empaque:
 Material del envase:
 Peso total del empaque colectivo lleno del producto:

INGREDIENTES

Ingredientes:

FÓRMULA MAGISTRAL PHYTOTECNO TEPEHUAN.

Información de los principales ingredientes:

Mezcla herbal, plantas medicinales, baje de peso naturalmente, reduce tallas sin perder el apetito, activa los procesos metabólicos, retrasa la activación del hambre, útil en personas con sobre peso, efecto de balancear las hormonas, desintoxica el hígado, bloquea la absorción de grasas en el intestino, evita la retención de líquidos, tonifica la piel, útil en pacientes con celulitis, efecto control de peso, previene la formación de diabetes.